

7
4

UHREN
SCHMUCK
STEINE



Echter Sprengstoff
Die Sanktionen gegen russische
Diamanten wälzen den Markt um

Trauringe „Phönix“
von Breuning

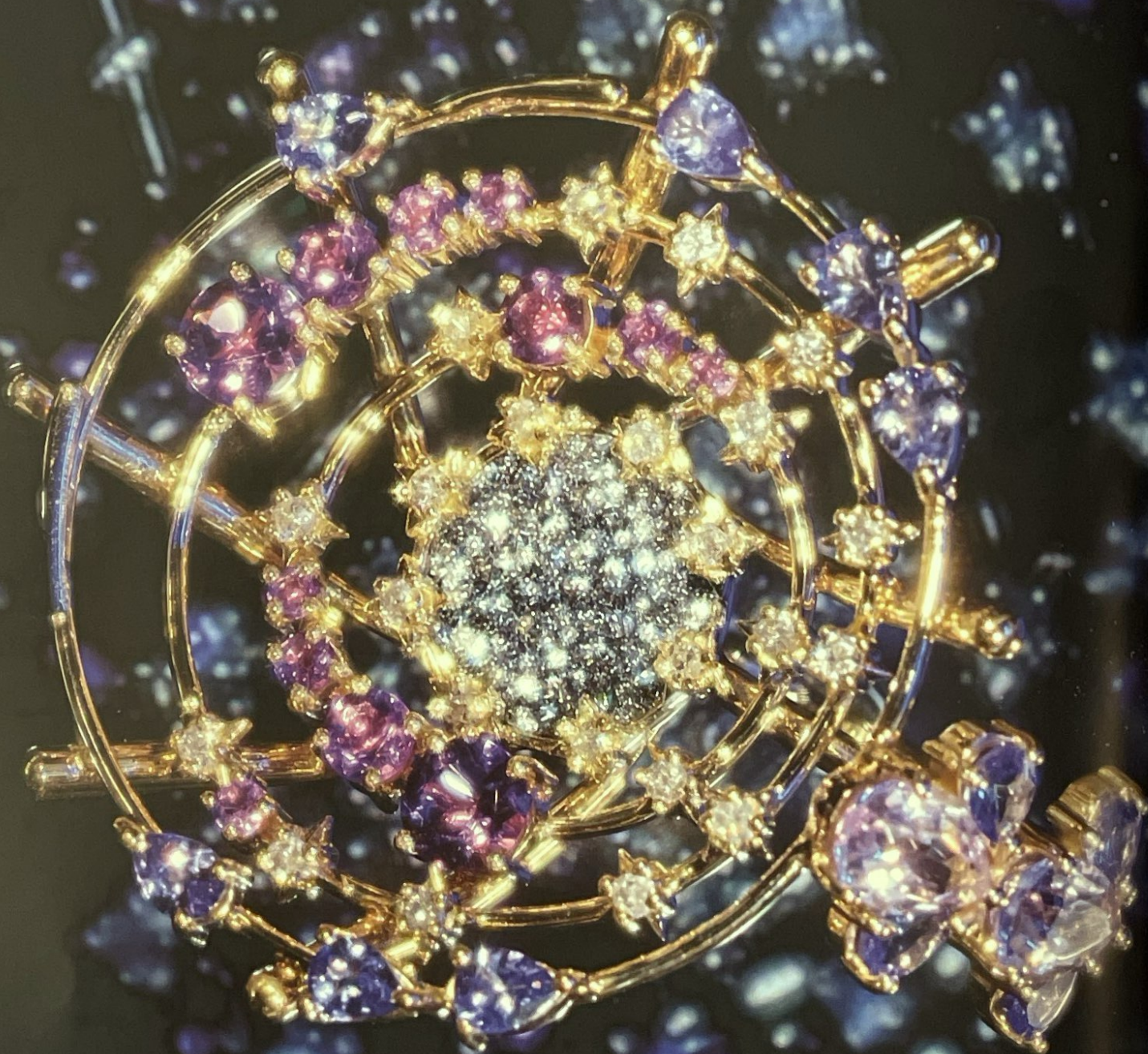
Vicenzaoro
Fulminanter Saisonstart in Italien

50
INHORGENTA

ALLES (GUTE)
ZUM GROSSEN
GEBURTSTAG

BEREIT

für Abwechslung im Atelier?



INNOVATION

Kristallines Osmium ist das Luxusprodukt der Stunde. Es funkelt so, wie Kinder sich Sterne vorstellen. Zudem ist es selten, rein und durch die einzigartige Kristallstruktur jedes Stücks geschützt vor Fälschung. Diese Eigenschaften haben dem achten Edelmetall den Weg frei gemacht in die Schmuck- und Uhrenbranche. Wer den Umgang mit Edelsteinen gewohnt ist, beherrscht mit etwas Vorbereitung auch das Osmium-Handling. Anders als mit klassischem Diamant-Pavé, lassen sich damit verwinkelte Formen oder Rundungen realisieren. Für Inlays in Grundformen, die Zertifizierung und Beratung ist das Osmium-Institut zuständig, für spezielle Zuschnitte die Firma Oslery.

INTERAKTION

Wir haben zwei Modelle für den einfachen Einstieg entwickelt. Konzept eins: Von einem Design werden zwei identische Schmuckstücke hergestellt – eins für Sie, das andere für uns. Die Kosten für die Osmium-Inlays übernehmen wir – Arbeitszeit und übrige Materialien investieren Sie. Konzept zwei: Sie fertigen ein Schmuckstück mit von uns gestelltem Osmium und der Option, es binnen fünf Jahren zu Ihrem Preis zu verkaufen. Gelingt das, bezahlen Sie das Osmium, andernfalls erhalten wir das Schmuckstück. In beiden Fällen bewerben wir Ihre Stücke international, listen Sie mit Ihrer Zustimmung als Partner und unterstützen medial sowie durch kostenfreie Kommissionsware.



OSLERY

— GmbH —

EXCLUSIVE—PRECIOUS—ELEGANT

OSMIUM-INSTITUT
zur Inverkehrbringung und Zertifizierung von Osmium GmbH

Scarlett Clauss

scarlett.clauss@osmium-institute.com

+49 (0) 89 7 44 88 88 - 12

www.osmium-jewelry.com



Aurum 585
24-Karat



LieblingsSchmuck von BERND WOLF

INHORGENTA MUNICH 16. - 19.2.2024 Halle B2 Stand 112
Zur Terminvereinbarung: 07661-9866-66 info@berndwolf.de

